

**Municipales.** Pour la première fois, Michel Passet (PCF) dit qu'il n'est pas favorable à des listes Front de gauche au premier tour dans les grandes villes.

# "Les villes qui sont à gauche, il faut qu'elles le restent"

■ Michel Passet, secrétaire départemental du PCF dans l'Hérault, livre en avant première à nos lecteurs la décision de sa Fédération.

**Avant de parler municipales, quelle est votre analyse de l'élection de Brignoles ?**

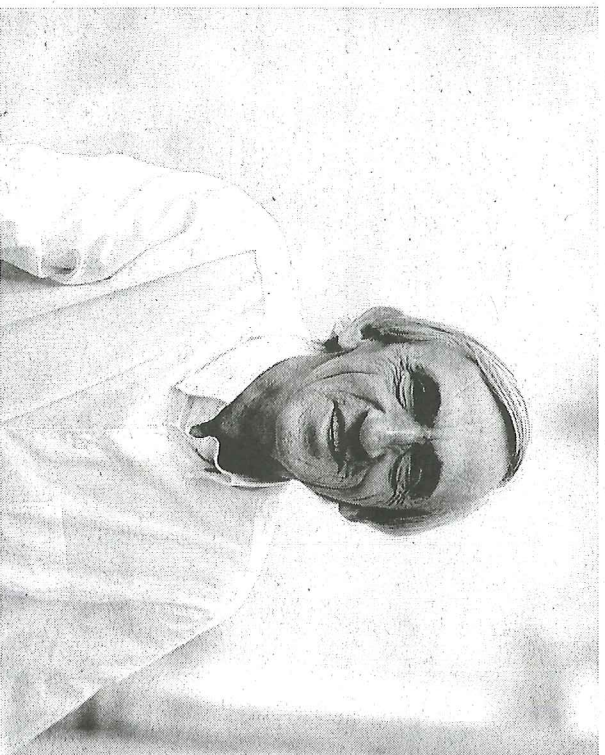
La première cause de la victoire du FN est à mon avis la politique gouvernementale. Il faut que ce gouvernement s'appuie sur le peuple et pas sur les patrons. Ensuite à lire la presse, et on le voit plus particulièrement dans l'Hérault, la gauche fait sa cuisine. On fait des primaires, on débat de la tête de liste, on se jette non des arguments mais des anathèmes. Et puis un jour on se réveille devant un champ de ruines. Ça suffit.

**Quelle leçon en tirez-vous pour les municipales ?**

Dans l'Hérault, il faut tourner une page. Ce département souffre trop. Je crois qu'il y a à gauche des possibilités de rassemblement pour faire avancer à l'occasion de cette élection les idées auxquelles on croit. Le premier point - et je regrette qu'à gauche cela ne soit pas dit assez souvent - on ne veut pas des politiques de droite ou d'extrême droite dans nos municipalités. Je suis en désaccord total avec ceux qui disent : dans toutes les villes de plus de 20 000 habitants, il faut des listes autonomes du Front de gauche.

**Cela veut dire que vous êtes en désaccord avec le Parti de gauche...**

Voilà. Parce que c'est tracer un signe égal entre les politiques municipales qui sont menées à Sète, à Béziers ou à Montpellier. Or ce n'est pas la même chose. C'est nier par exemple à Montpellier ou à Frontignan l'apport des élus et plus particulièrement des élus communistes. Le deuxième point c'est celui du rassemblement. Mon intention n'a jamais été de rasssembler en haut. Ce n'est pas en se



M. Passet : "Je ne suis aux ordres ni de Mélenchon ni de Solférino" or

rencontrant même tous les jours que les responsables politiques se conviendront. Toutes celles et ceux qui sont déçus par la politique actuelle doivent se rassembler pour gérer leur commune.

**Cela passe néanmoins par des accords entre partis ?**

Oui cela se traduira par des accords avec le parti socialiste mais je ne trace pas de signe égal entre le PS et la droite. Parce que les gens qui votent socialistes ne sont pas des gens de droite.

**Même si au niveau national, le PS fait une politique qui prolonge celle de Sarkozy ?**

Pour faire bouger cette politique nationale, il faut rassembler les gens de gauche. Seul un rassemblement populaire peut faire bouger les choses. La deuxième raison, c'est que c'est une élection municipale. Au niveau départemental, le PCF a dérogé des grands axes de contenu qui touchent aux politiques municipales. C'est sur ces questions-là qu'il nous faut faire bouger les

choses, qu'il nous faut établir des programmes. Majoritairement les gens se prononceront sur des politiques municipales.

**Vous ne pouvez pas nier cependant qu'il y aura un effet sanction à ce vote...**

Il y aura un effet sanction du gouvernement mais est-ce qu'on fera bouger le gouvernement en augmentant le nombre de villes gérées par la droite ou l'extrême droite ? Ou bien est-ce qu'on le fera bouger en augmentant les villes gérées par la gauche qui seront portées pour la gestion de leur commune d'une politique impactant la politique nationale.

**Cela dit, à Béziers et Montpellier, les sections du PCF ont déjà décidé de listes autonomes au premier tour...**

En effet mais à Béziers, la liste FG a toujours annoncé son désir d'élargissement et ce sont les embrouilles du PS qui n'ont pas aidé à aller dans cette direction. A Montpellier, cette liste a été annoncée dès juin, mais avec un

oubli important : Béziers est à droite et Montpellier à gauche. Et pour se prononcer encore faut-il avoir les contenus, les différentes possibilités d'alliances, le bilan depuis 1977.

**La section PCF de Montpellier aurait trop vite annoncé la couleur ?**

Oui. On ne peut pas dire : on se prononcera à partir des programmes et, comme l'a fait le Parti de gauche le mois de juin, annoncer que l'on fera une liste autonome. Je pense que malgré des difficultés importantes, depuis 1977, la ville de Montpellier fait une politique de gauche et que les élus communistes ont apporté à cette ville. J'enregistre en outre de façon positive le faible résultat du FN sur cette ville. Cela devrait être un tremplin pour aller plus vite et plus loin. Ce n'est pas en faisant table rase du passé, qu'on avancera plus vite.

**Cela veut dire qu'il y aura des candidats du PCF dans la liste PS et dans la liste FG ?**

Je ferai tout pour que la situation des régionales de 2010 ne se reproduise pas. Jusqu'à la dernière heure on peut modifier des listes.

**Serez-vous sur la liste conduite par le PS ?**

En tant que militant du PCF depuis 44 ans, je ne suis ni aux ordres, ni la roue de secours de Jean-Luc Mélenchon ou de Solférino. Je me déterminerai en fonction des intérêts de la population. Mais je le dis clairement : à Montpellier, il y a des choses à changer mais la ville est à gauche, il faut qu'elle le reste. Il serait dramatique que des élus communistes ne participent pas à la nouvelle majorité. Pour cela puisqu'il n'a pas encore eu lieu - et c'est de la responsabilité du PS - il faut engager le débat sur le programme avec toutes les forces de gauche et ensuite, dégrager des listes qui porteront ces programmes.

**Petits métiers.** Vendredi à Valras, une action pour retrouver leur droit de débarquer des prises accessoires de thon rouge, aujourd'hui très présent en mer.

## Les pêcheurs annoncent une pêche illégale

■ Le Syndicat professionnel des pêcheurs petits métiers du Languedoc-Roussillon organise vendredi à Valras-Plage une sortie de pêche avec débarquement de thon rouge, sans droits ni quotas, avec les pêcheurs (plusieurs dizaines de navires) qui n'ont pas accès à cette activité complémentaire. Le caractère illégal de cette action porte sur le fait de conserver à bord et de débarquer des prises accessoires de thon rouge. Car toute

prise accessoire de thon rouge par un navire non titulaire d'une autorisation européenne de pêche est prosaïque, obligeant le pêcheur sous peine de sanction, à rejeter immédiatement son poisson, mort la plupart du temps, à la mer. Les pêcheurs petits métiers veulent dénoncer l'absurdité de ces mesures, car il est impossible de déterminer à l'avance la capture d'une espèce cible sans probabilité de capture accessoire de thon

rouge... ce qui revient à détruire du poisson sans autre perspective d'utilisation ; en outre suite aux efforts de reconstruction mis en place en Méditerranée, le thon rouge est redevenu la principale espèce de grand pélagique migrateur dans la zone côtière du Golfe du Lion. Les densités sont parfois tellement importantes qu'on ne pêche plus que du thon rouge, alors même qu'on cible d'autres espèces beaucoup plus rares.

Pour toutes ces raisons, les pêcheurs petits métiers ne veulent plus rejeter ces poissons morts à la mer, conformément d'ailleurs au nouveau règlement de la Politique Commune de la Pêche. Mais, ils veulent surtout retrouver leur droit d'accès historiques au thon rouge (antérieurs à l'interdiction des filets dérivants et au quasi-monopole de l'industrie) et pouvoir renforcer la diversité de leurs pratiques.

En bref

### La nouvelle marche de l'égalité

Trente ans après la marche pour l'égalité et contre le racisme, partie de Marseille le 14 octobre 1983, les Maisons des pots (il en existe une à Narbonne) organise une nouvelle marche, un tour de France qui veut "Faire de l'Égalité une Réalité" ce qui donne le bel acronyme FLEUR quand la marche de 1983 avait été improprement appelée la marche des beurs. Le tour passera à Montpellier le 28 octobre où il est invité par Khaira Ourabah Taïbi et son équipe de responsables associatifs sur les thèmes de l'insertion des jeunes dans les quartiers populaires en présence de responsables politiques de droite comme de gauche. Les marcheurs se rendront aussi à la discothèque "Le Souléï" qui avait eu recours à la discrimination à l'entrée de l'établissement.

### Venue de Le Pen : manif des antifascistes

Vendredi Jean-Marie Le Pen vient présenter à Montpellier les têtes de liste du Front National pour les élections municipales dans l'Hérault. A cette occasion le collectif antifasciste appelle à manifester vendredi à 17h à l'arrêt de tram Antigone - (derrière le Polygone, place Paul Bec) "pour dire haut et fort que ce parti n'est pas un parti comme les autres". La banalisation des ses idées narcéabondes nous alerte. Nous voulons dénoncer son projet politique réactionnaire et raciste qui ne vise qu'à diviser les couches populaires, le monde du travail et casser les solidarités."

### Nouvelle édition des rencontres de la sécurité

Les rencontres de la Sécurité permettent chaque année à plus de 300 000 personnes en France de dialoguer avec les acteurs de leur sécurité et de présenter au public les missions et les métiers du ministère de l'Intérieur et de ses partenaires.

Dans l'Hérault, de nombreuses manifestations sont prévues pour cette nouvelle édition. Aujourd'hui : réunion publique de sensibilisation : seniors, adultes et commerçants, 18h à Lodève. Demain : prévention de la délinquance juvénile (dangers d'Internet, drogue) et présentation de l'action de la gendarmerie, 11h à 17h à Pezenas ; prévention des actes de malveillance auprès des seniors, 18h à Marsillargues.

Vendredi, forum recrutement gendarmerie, de 10h à 18h à Béziers (galerie Auchan). Prévention de la délinquance pour parents et élèves des établissements de Cas-téhanu-le-Lez à 18h.